

Tips om samarbetspartners för mobilitetsveckan

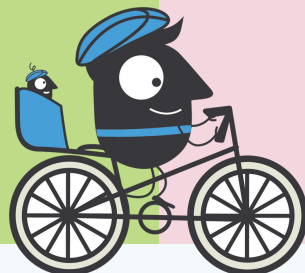


Interna och andra offentliga aktörer i kommunen eller staden

- Personer som utarbetar trafikplaner eller arbetar med planläggning
- De som ansvarar för miljöplaner
- Biblioteket
- Daghem, skolor och utbildningsanstalter
- Ungdomsväsendet, fritidsväsendet, idrottsväsendet
- Simhallar och andra idrottsanläggningar
- Räddningsverket
- Polisen

Kom också ihåg de här!

- Trafikskyddets lokalavdelning
- Medborgar-, vuxen- och arbetarinstituten
- Församlingarna
- Torgförsäljarna
- Museer, teatrar och andra aktörer inom kultursektorn



Privata företag

- Aktörer inom kollektivtrafiken
- Cykelaffärer eller idrottsaffärer som servar cyklar
- Aktörer som hyr ut cyklar eller elsparkcyklar i sambruk
- Gym och andra företag i friskvårdssektorn
- Kaféer, restauranger, kiosker
- Aktörer inom återvinningssektorn
- Företag inom försäkringsbranschen och bankernas lokalkontor
- Köpmän och småföretagare i den egna regionen

Aktörer inom den tredje sektorn

- Idrottsföreningar
- Intressebevakningsorganisationer för cyklister/ cykeltrafik, exempelvis Cykelförbundet
- Hjärtförbundet, FRK och andra motsvarande organisationer inom hälsovårds- och välfärdssektorn
- Marthorna
- Pensionärsföreningar
- Scouterna
- Miljö- och naturorganisationer och aktörer för hållbar utveckling
- Boende-, by-, hembygds- och stadsdelsföreningar